

« *Extra-Ordinaire(s)* »¹

Art actuel/ Art brut

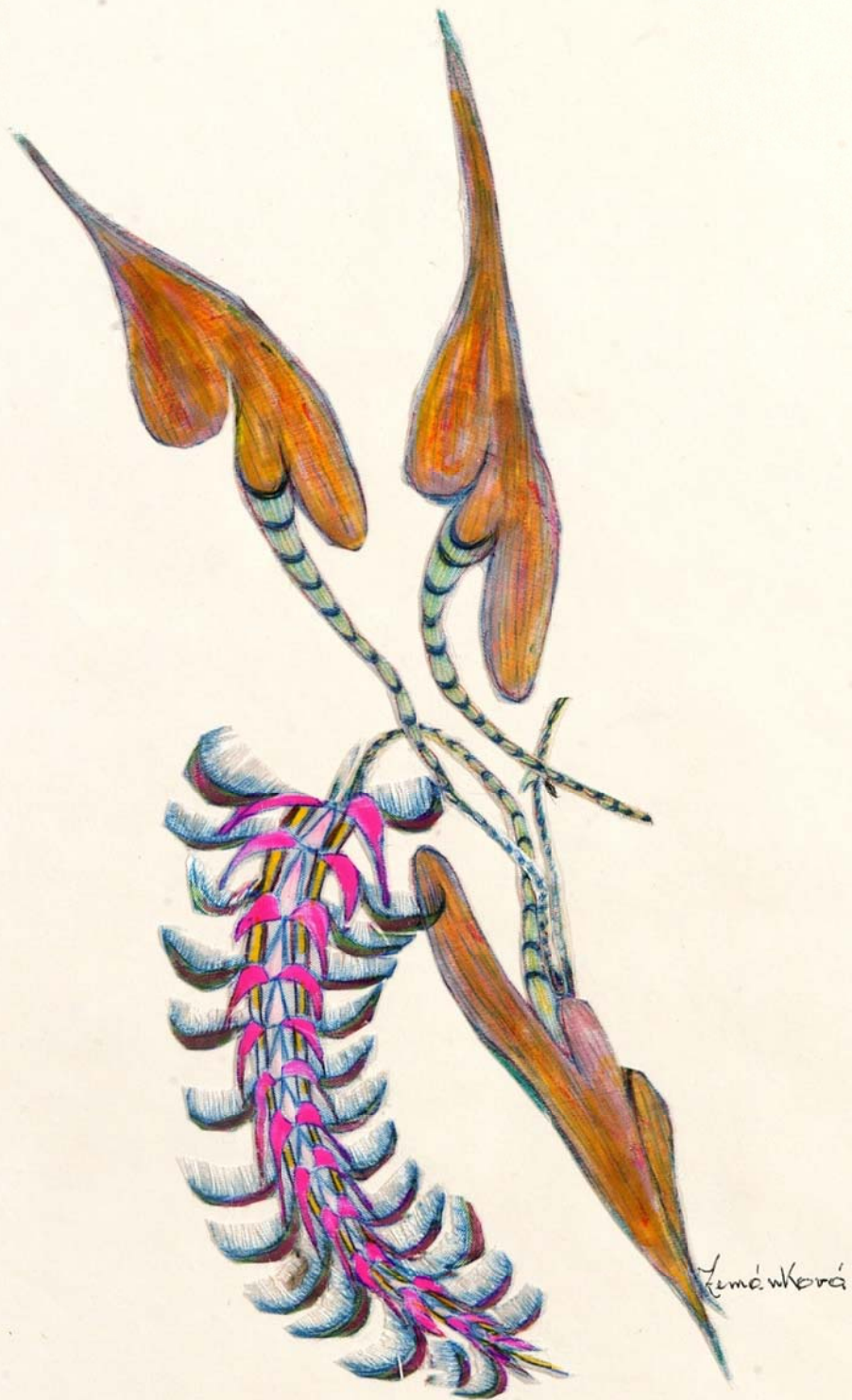
La collection itinérante du Fonds #ArtSansExclusion

Inauguration

15 mars 2018, Paris
(sur invitation)

1

Le chemin pour trouver sa place dans le monde *ordinaire* en tant qu'artiste, quel que soit son handicap mental, psychique ou son degré d'isolement et de précarité, passe par l'œuvre elle-même.



« **Extra-Ordinaire(s)** »

Lancement de la collection itinérante du
Fonds #ArtSansExclusion

Inauguration 15 mars 2018, Paris (sur invitation)

La **MGEN**, la **MATMUT** et **INTER INVEST** créent le fonds de dotation #ArtSansExclusion dont l'objet d'intérêt général est de soutenir les artistes en situation d'exclusion - du fait de leur handicap mental, psychique, de leur trop grand isolement ou situation de précarité -, à travers la constitution d'une collection d'art brut et d'art actuel. Cette collection comprend **des créateurs inconnus** et aussi des artistes déjà présents dans les grandes collections publiques ou privées : Musée d'art moderne, contemporain et d'art brut de Lille-Villeneuve d'Ascq (LaM), Collection d'art brut de Lausanne....

Cette collection #ArtSansExclusion a été élaborée par un comité composé d'experts du monde de l'art et des membres du fonds de dotation. **Elle a pour vocation de circuler en France et à l'étranger**, mise à disposition des institutions culturelles, des collectivités territoriales, des mutuelles ou du monde de l'entreprise.

L'objectif, **artistique autant que pédagogique** est de faire progresser la réflexion sur les liens entre création, handicap et précarité. Mais aussi de contribuer au débat critique actuel autour des mutations et jeux d'influences qui se nouent entre le champ de l'art brut et celui de l'art actuel.

Le fonds de dotation #ArtSansExclusion entend aussi apporter son soutien à toutes formes d'actions qui pourront contribuer à ce même objet dans le champ culturel, artistique aussi bien que médico-social.

- **L'association EgArt**, mandatée par le fonds de dotation, est opérateur direct de ce projet. Cette association fondée en 2010 a pour objet de promouvoir l'œuvre d'artistes en situation d'exclusion et de handicap mental et/ou psychique, de soutenir leur démarche pour une entrée en galeries, musées, collections privées ; dans un souci d'éthique et de respect des **droits moraux et patrimoniaux des artistes**. EgArt est à l'initiative **d'une charte éthique** qui a fait école auprès des institutions européennes.

- **Lancement de la collection, 15 mars 2018**

Sous le parrainage du ministère de la Culture et du secrétariat d'Etat aux Personnes Handicapées, la collection sera inaugurée à Paris **le 15 mars 2018 (sur invitation)**. Elle donnera lieu à une conférence par l'historienne de l'art Françoise Monnin et une présentation par Françoise Adamsbaum, responsable d'acquisition de la collection. L'exposition sera ensuite itinérante en France et à l'étranger en 2018-2019. Lieux pressentis : Centre d'art-MATMUT - Château de Saint-Pierre-de-Varangeville (Seine-Maritime), Musée Sainte-Croix (Sables d'Olonne), UNESCO, Parlement européen.

.../...

▪ **Scénographie et accessibilité**

- La scénographie a été confiée au designer **David des Moutis** (CNAP-Nancy, Villa Noailles...) qui a imaginé un écrin aux matériaux soignés conçu selon les codes muséographiques qu'il a su adapter aux contraintes de l'itinérance et selon les règles européennes du **Design For All**.

- Un volet **accessibilité** a été développé pour répondre aux besoins de tous les publics : audiodescription, mais aussi transcription des textes de présentation en mode Facile-à-lire-et-à-comprendre (FLAC) selon les règles européennes.

- **Le catalogue de l'exposition** donnera lieu à des analyses et critiques d'experts, d'historiens d'art. Il fera un point d'étape sur la question des champs respectifs de l'art brut, de l'art hors-les-normes et de l'art contemporain. Contributeurs : Françoise Monnin, Françoise Adamsbaum, Bernadette Grosyeux, Deborah Couette, Michel Nedjar, Marie Girault..... Préface, Fabrice Henry, président du fonds de dotation.

▪ **La collection**

Elle est constituée :

- pour une part d'œuvres **d'artistes inconnus français** représentés par l'**association EgArt-Pour un égal accès à l'art**, comme Gaël Dufrêne - qui vient de faire son entrée dans la Collection de l'art brut de Lausanne et qui est déjà représenté dans la collection Treger-Saint-Sylvestre (Portugal) -, François Peteers, Jérôme Turpin, Grégoire Koutsandréou, Sébastien Proust...

- des **artistes d'art brut, vivants, français et étrangers** : André Robillard (France), Susan Janow (USA), Josef Hofer (Autriche), Monique Pittoors (Belgique)..., inconnus ou déjà représentés dans les grandes collections : Musée d'art contemporain de Lille-Villeneuve d'Ascq-LAM, Collection d'art brut de Lausanne, collection Antoine de Galbert, collection abcd...

- **des œuvres historiques de l'art brut** dont les artistes sont représentés dans les collections internationales : Anna Zemankova, Janko Domsic, Thérèse Bonnelalbay, Jean Pous...

Le Fonds ne s'interdit pas d'élargir ponctuellement la collection à des artistes contemporains au-delà du champ premier de référence. Une place importante est donnée **aux artistes femmes**, comme Miriam Cahn représentée dans la collection du MNAM (Paris).

▪ **Objectif du projet**

- La collection entend occuper un espace de débat entre le champ du monde de l'art contemporain et des institutions culturelles, celui de la prévoyance, de l'entreprise, de la santé, du monde médico-social.

- Media à part entière, l'exposition doit permettre aux fondateurs du fonds de dotation

#ArtSansExclusion de développer une action pérenne auprès :

. **des institutions culturelles** en informant ses différents acteurs de la création d'une collection de haut niveau avec des partis pris affirmés et dans la perspective de créer à termes des partenariats autour notamment de l'itinérance, mais aussi de **chantiers intellectuels** (co-production d'ouvrages de référence sur les artistes femmes, monographies d'artistes en lien avec des Labex universitaires, par exemple) ;

. du **grand public** en proposant **une approche croisée Histoire de l'art/art brut/art thérapie** dans une perspective à la fois de haut niveau de sélection des œuvres (délectation esthétique) mais aussi de

clarté du propos (**angle pédagogique/ décodage**). Inventif (voire ludique) chaque fois que cela est possible.

. des responsables dans les domaines de la prévoyance, de la santé, des centres médico-sociaux, des familles, mais aussi d'art thérapeutes pour permettre la mise en évidence des bonnes pratiques avec une attention particulière accordée à la question **du droit d'auteur des artistes en situation de handicap mental ou psychique** ou en grand isolement et précarité.

▪ **Commissariat d'exposition**

Le commissariat d'exposition a été confié à **Egart-Pour un égal accès à l'art**/Françoise Adamsbaum, responsable d'acquisition de la collection, curator et Marie Girault, critique d'art.

L'intention :

- **Le champ de l'art brut est devenu un objet de recherche critique et muséographique à part entière.**

Depuis la première orthodoxie posée par l'artiste Jean Dubuffet, inventeur du concept en 1945 pour définir la création de personnes selon lui « indemnes de toute culture artistique », les parcours de ces créateurs sont mieux connus. Si la force de leurs œuvres demeure intacte, une partie du mystère qui les entourait – souvent lié à leur origine asilaire, médiumnique - s'estompe. Lors de l'ouverture de la première collection publique française d'art brut au musée d'art contemporain de Lille-Villeneuve d'Ascq-LAM en 2010, **on découvrait que plusieurs d'entre eux comme Adolf Wölfli, avaient le souci de leur œuvre et souhaitaient faire carrière (Savine Faupin)...**

- Il n'y a pas un, mais plusieurs *Chemins de l'art brut* (LAM, 2002). Des chemins qui passent par le surréalisme et André Breton, l'expressionnisme du groupe CoBra, et les artistes plus souterrains, mais non moins solaires venus de l'art populaire, l'art naïf, l'art singulier et l'art hors-les-normes.

- « **Les critères de Dubuffet sont très insuffisants et dépassés aujourd'hui** » prévenait déjà l'historien d'art Laurent Danchin (*L'Art brut aujourd'hui*, magazine Artension, 2010). D'autant que nombre d'artistes contemporains - d'Arnulf Rainer à certains artistes issus du monde du Graffiti - , par ailleurs collectionneurs, reconnaissent ce qu'ils doivent à cet art cru et sauvage.

L'aventure de la collection #ArtSansExclusion est née de ces brassages et relectures. L'intention est de s'affranchir des catégories, donner la priorité à l'œuvre et à sa contemplation en proposant des confrontations entre artistes inconnus, grands noms de l'art brut et artistes contemporains.

▪ **Plan de l'exposition**

1/Le projet et son commanditaire – 2/ - Art et art-thérapie – 3/- A qui appartient l'œuvre d'art ? -

4/- De l'art brut à l'art contemporain,

5 thèmes pour 5 ensembles d'œuvres :

A/Le récit épique (le héros : Youri Gagarine/Le Titanic) – B/La fenêtre ouverte (réalité et vie intérieure)

– C/- La mécanique du dessin (mondes précieux), D/- L'art comme langage (le style *versus* le rythme intérieur) - E/ - Ut pictura poesis (haïku)

+ Fiches de présentation des artistes + cartels des œuvres.

La scénographie

Conçue selon les **codes muséographiques, modulable et démontable**, la scénographie a été confiée au designer **David des Moutis** (CNAP-Nancy, Villa Noailles...). Elle répond aux règles européennes du **Design For All**. Un volet **accessibilité** a été développé pour répondre aux besoins de tous les publics : **audiodescription**, mais aussi transcription des textes de présentation de l'exposition en mode **Facile-à-lire-et-à-comprendre (FLAC)** selon les règles européennes.



Copyright David des Moutis/Egart - 2017

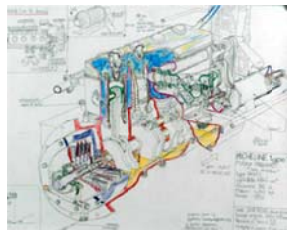
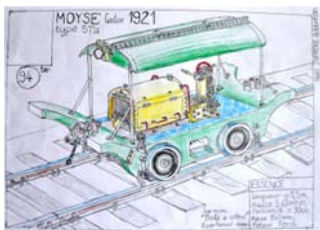


Copyright David des Moutis/Egart - 2017

La collection #ArtSansExclusion (sélection)

La collection propose une confrontation entre des œuvres d'art brut, d'art hors-les-normes et d'art contemporain de créateurs inconnus, mais aussi d'artistes déjà présents dans les grandes collections publiques ou privées françaises et étrangères : Musée d'art moderne, contemporain et d'art brut de Lille-Villeneuve d'Ascq (LaM), Collection d'art brut de Lausanne, MNAM....

Gaël Dufrêne (1971-) France



Collection de l'Art brut, Lausanne (Suisse) ; Collection Treger Saint Silvestre, Porto (Portugal) ; Collection Fonds de dotation ArtSansExclusion (Paris)

- 1 - Moysse Gaston 1921 - 2013, Crayon sur papier, 21x29 cm
- 2 - Moteur Panhard Sans Soupape, 2016 Crayon sur papier, 87x73 cm

Anna Zemankova (1908-1986) République tchèque



Collection de l'Art brut, Lausanne (Suisse) ; LaM, musée d'art moderne, d'art contemporain et d'art brut de Lille Métropole, Villeneuve d'Ascq (France) ; Musée Dr. Guislain, Gand (Belgique) ; Anthony Petullo Collection, Milwaukee (États-Unis) ; collection Arnulf Rainer, Vienne (Autriche) ; collection abcd, Montreuil (France) ; collection Treger Saint Silvestre, Porto (Portugal) ; Intuit, The Center for Intuitive and Outsider Art, Chicago (États-Unis) ; Olomouc Museum of Art, Olomouc (République tchèque) ; collection Dammann, Bâle (Suisse) ; Collection Fonds de dotation ArtSansExclusion (Paris)

- 3 - Sans titre, c.1970 - Pastel, encre et satin sur papier - 45,1x31.1cm (Aze 232)

Josef Hofer (1945-) Autriche



Collection de l'Art brut, Lausanne (Suisse) ; LaM, musée d'art moderne, d'art contemporain et d'art brut de Lille Métropole, Villeneuve d'Ascq (France) ; Collection art&marges (Bruxelles) ; Mmadmusée (Liège) ; collection abcd, Montreuil (France) ; Collection Treger Saint Silvestre, Porto (Portugal) ; collection Hannah Rieger (Vienne, A.) ; Collection Sylvie et Stéphane Corréard, Paris ; Collection Fonds de dotation ArtSansExclusion (Paris)

- 4 - Sans titre, 2012 - Crayon de couleur et graphite sur papier -42x29,5 cm

Miriam Cahn (1949 -) Suisse



Collection MNAM-Centre Pompidou, Paris (France) ; Collection MHKA-Musée d'Art Contemporain, Anvers (Belgique) ; Collection Museum of Modern Art, Varsovie (Pologne) ; Collection Centre d'Art Pasquart, Bienne (Suisse), Collection Fonds de dotation ArtSansExclusion (Paris)

- 5 - *Beschuss*, pastel sur papier, 2011 - 33 x 42 cm [cahn_11_38-3535]

Janko Domsic (1915, Croatie – 1983, Paris, France)



Collection de l'Art brut, Lausanne (Suisse) ; LaM, musée d'art moderne, d'art contemporain et d'art brut de Lille Métropole, Villeneuve d'Ascq (France) ; Collection La Fabuloserie, Dicy (France) ; collection abcd, Montreuil (France)

6 – Sans titre, circa 1975 - Stylo sur carton récupéré – 39,5x42 cm

Jérôme Turpin (1970 -) France



Collection Fonds de dotation ArtSansExclusion, Paris (France)

7 - Je suis en pleur dans les bras de Amma, 2009 - Acrylique/toile - 60x50 cm

Sébastien Proust (1974 -) France



Collection Fonds de dotation ArtSansExclusion, Paris (France)

8 – Prims, 2012 – Acrylique sur papier - 30x42 cm

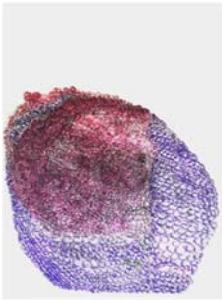
Jean Pous (1875 Espagne - 1973 France)



Collection de l'Art brut, Lausanne (Suisse) ; LaM, musée d'art moderne, d'art contemporain et d'art brut de Lille Métropole, Villeneuve d'Ascq (France) ; collection abcd, Montreuil (France) ; Musée de la Création France, Bègles (France) ; Collection Fonds de dotation ArtSansExclusion (Paris)

9 - L'Homme au Béret, circa 1965 - Galet – 17,5x15 cm

Monique Pittoors (1950-) Belgique



Collection Fonds de dotation ArtSansExclusion (Paris)

10 - Sans titre, 2017- Crayon feutre sur papier – 80x60cm

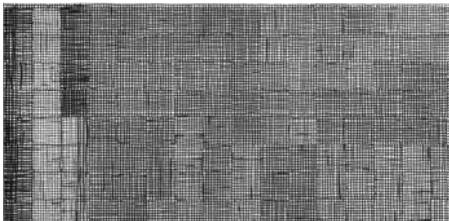
Grégoire Koutsandréou (1985 -) France



Collection Fonds de dotation ArtSansExclusion, Paris (France)

11 – Chapeau, 2010 – Acrylique sur toile - 70x79 cm

Susan Janow (1980-) USA



Collection Creative Growth, Oakland (USA) ; collection abcd, Montreuil (France) ; Collection Fonds de dotation ArtSansExclusion, Paris (France)

12 - Sans titre, 2017 – Crayon sur papier – 28x43 cm

Janiv Janson (1992 -) Nouvelle-Zélande



Collection Wallace Arts Trust, (Nouvelle Zélande) ; collection New Zealand Academy of Fine Arts (Nouvelle Zélande) ; Collection Fonds de dotation ArtSansExclusion, Paris (France)

13 - La Prairie, 2011 – Acrylique sur toile - 60x50 cm

François Peeters (1980 -) France



Collection Fonds de dotation ArtSansExclusion, Paris (France)
14 et 15 – Série Titanic, 2000 - Acrylique sur papier, 49,5x64,5 cm

André Robillard (1931 -) France



Collection de l'Art brut (Lausanne) ; LaM, musée d'art moderne, d'art contemporain et d'art brut de Lille Métropole, Villeneuve d'Ascq ; collection abcd, Montreuil ; Collection Treger Saint Silvestre, (Porto) ; collection Hannah Rieger (Vienne, A.) ; musée des Arts contemporains - Grand-Hornu, (Belgique); Collection Fonds de dotation ArtSansExclusion (Paris)

16- Fusil Russe Moscou, 2015 – Assemblage, bois découpé, scotch, télécommande, lampe de poche, matériaux de récupération – 105x30x12 cm



17 - La conquête spatiale soviétique, 2015 - Marqueur indélébile et feutres sur toile – 100x20 cm

Fonds de dotation
#ArtSansExclusion

Lancement de la collection itinérante du Fonds #ArtSansExclusion

Contact : Association EgArt-Pour un égal accès à l'art
contact@egart.fr - Marie Girault : 06 76 08 85 45

Contact presse : Coralie Jolly. Agence RP by C&O - coralie.jolly@rpbyco.com
Tél. : +33 1 42 41 58 46 - +33 6 85 91 09 38